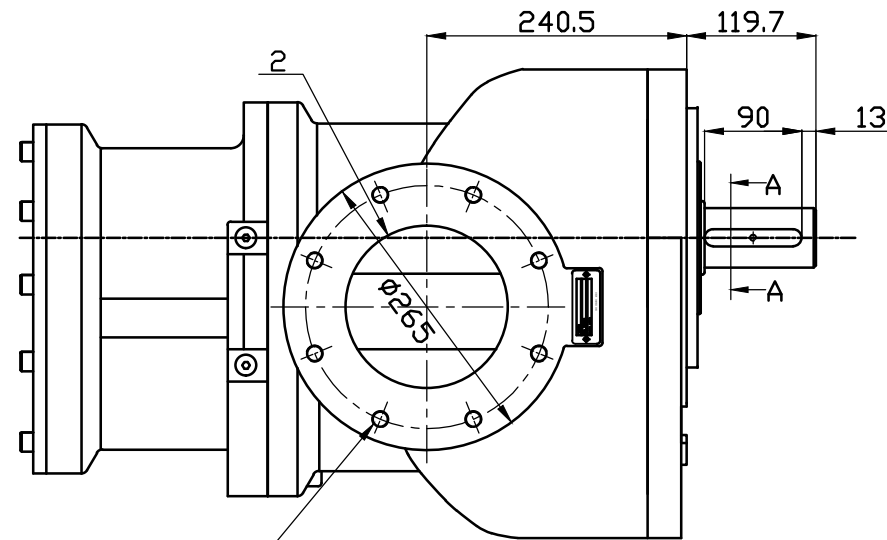
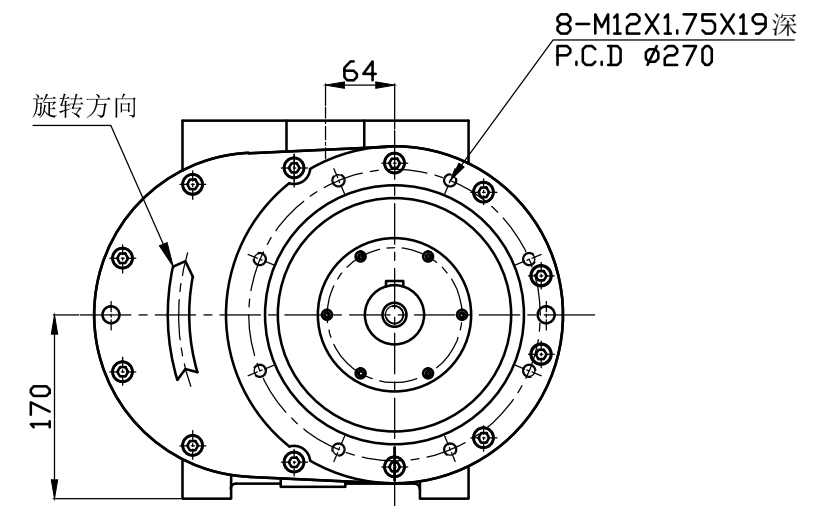
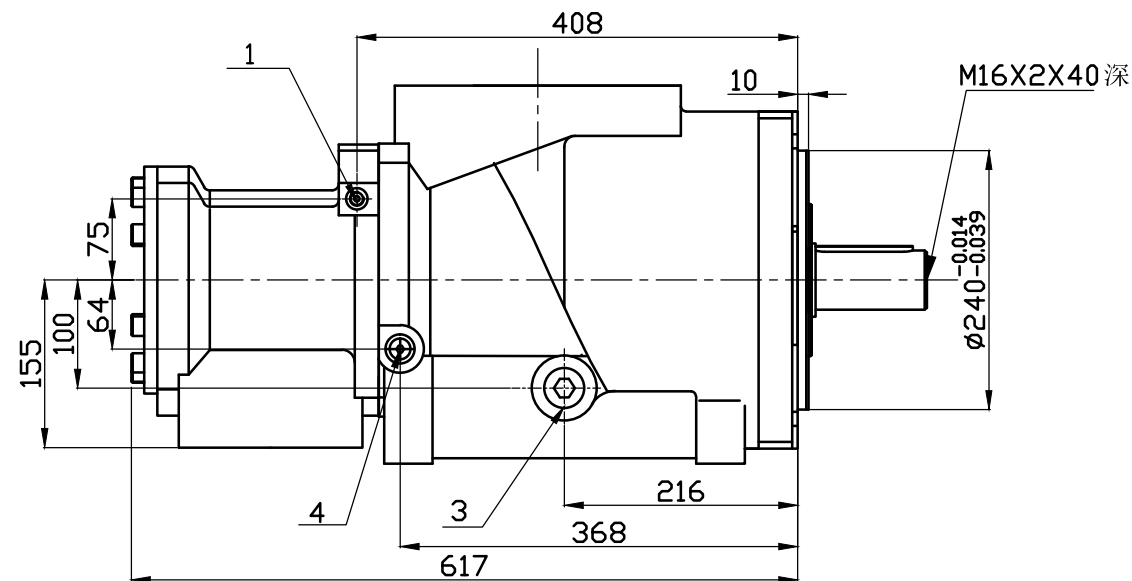
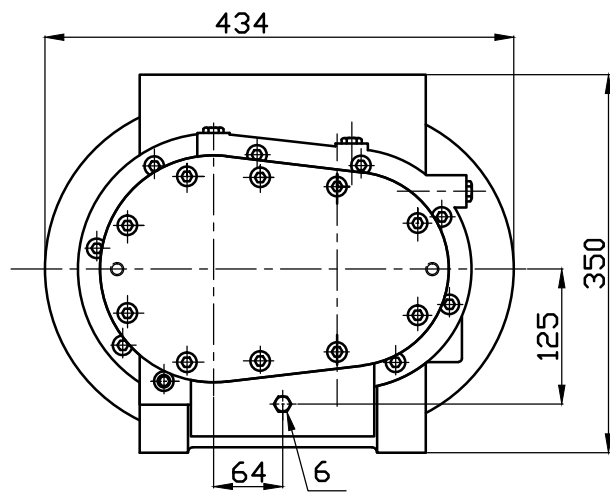


A-A(3:1)

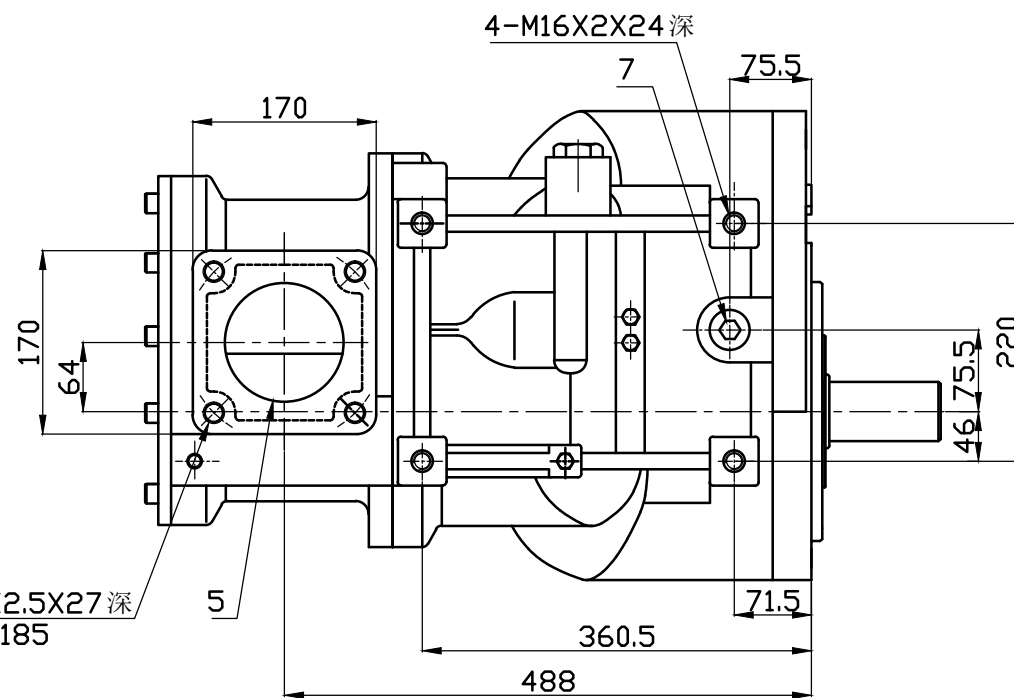


8-M16X2X24深
P.C.D ϕ 225

序号	名称	规格
1	轴承润滑入油口	1/4"PF
2	压缩机进气口	ϕ 150
3	压缩机进油口(侧向)	1"PF
4	油细分离器回油口	1/4"PF
5	压缩机油气出口	ϕ 110
6	温度感测器接口	1/4"PF
7	压缩机进油口(底部)	1"PF

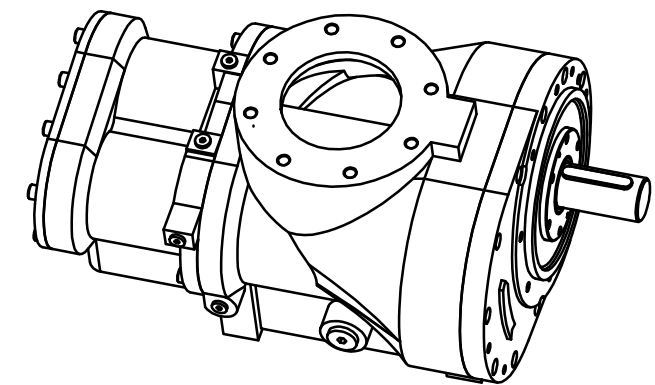


8-M12X1.75X19深
P.C.D ϕ 270

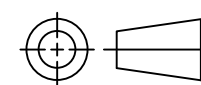


4-M20X2.5X27深
P.C.D ϕ 185

重量: 280kg



件号	35314-A00	图号	3-35314-A00AA		
品名	机体外观图-AA-780R	图档	AA-780R_121109		
材质		日期	12.11.09	设计	审查
比例	1 / 7	单位	mm	彭进	核准



上海汉钟精机股份有限公司
SHANGHAI HANBELL PRECISE MACHINERY CO., LTD.